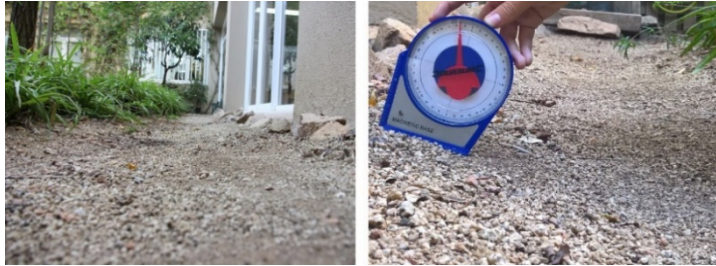


Optimització de la zona de posta d'ous de *Testudo hermanni* al Pati de les tortugues

Al llarg de tots aquests anys, diferents estudiants s'han anat centrant en diversos aspectes relacionats amb l'optimització de l'obtenció de femelles de *Testudo hermanni* a l'escola. Enguany, ens hem volgut focalitzar en un aspecte de gran importància, directament relacionat amb tota la resta, es tracta del primer pas per a la reproducció de la tortuga mediterrània a l'escola: la posta d'ous. En anys anteriors s'ha observat que les tortugues seleccionaven majoritàriament una zona concreta per fer les postes, però que intentaven fer el niu molt enganxades a la paret, on hi ha una filera de pedres, arribant fins i tot a pujar sobre elles. D'aquesta manera intentaven fer el niu en llocs poc apropiats, fet que provocava que fessin diversos intents abans de trobar el lloc idoni. Això, ens va fer pensar en el fet que potser les tortugues, a l'hora d'escollir el lloc, en busquen un amb una mica d'inclinació. Per això, la hipòtesi d'aquest treball és que potser si proporcionem una petita inclinació al substrat de la zona de postes, facilitarem la posta dels ous a les tortugues, reduint el nombre d'intents. D'altra banda, també volem aportar noves dades relacionades amb la continuació d'estudis anteriors en relació a la hibernació, els naixements i l'eficiència reproductora i les malformacions.

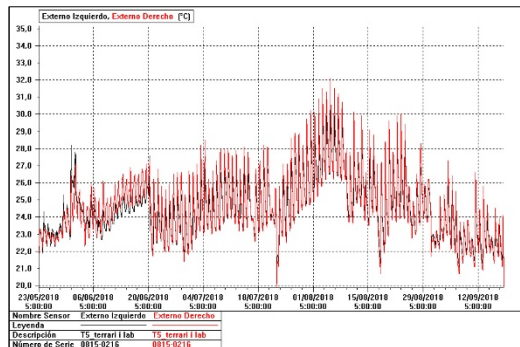


Per tal d'optimitzar la zona de postes hem dut a terme unes millores a la zona oest del pati, on sempre hi ha hagut els millors resultats. Per això, provoquem una petita inclinació entre 15 i 20° amb l'ajuda d'un clinòmetre un cop ja s'ha comprovat el bon estat del sauló i esperem que comencin les postes. Contràriament al que va passar l'any passat, aquest any ha estat excepcional pel que fa a les postes en tots els sentits. No només hi ha hagut una gran quantitat de postes, tres per cada femella, sinó que a més a més tots els nius s'han realitzat amb una gran regularitat, al llarg d'un mateix espai i en un primer intent, excepte en un cas. Aquest augment en el número de postes, també ha provocat, lògicament, un augment en el número d'ous. Aquests bons resultats obtinguts, en cas que es confirmin, ens plantegen una nova pregunta: a la natura, les tortugues també busquen un indret lleugerament inclinat per fer el niu?

Per últim, una altra part important d'aquest treball ha estat la de comprovar, conjuntament amb la meua companya Marina Castellanos, si es manté la impossibilitat teòrica de la incubació natural a la zona d'incubació del Pati de les tortugues a partir d'un registre de temperatures a l'interior d'un niu.

Any	Tortuga 7495 (gran)					Tortuga 6218 (mitjana)				
	Primera posta	Segona posta	diferència (dies)	Tercera posta	diferència (dies)	Primera posta	Segona posta	diferència (dies)	Tercera posta	diferència (dies)
2007						24/05/2007	12/06/2007			
2008							02/06/2008		27/06/2008	25
2009	04/06/2009	07/07/2009	33			27/05/2009				
2010	02/07/2010					08/06/2010				
2011	17/05/2011	14/06/2011	28			23/05/2011	12/07/2011	50		
2012	22/05/2012	04/07/2012	43			30/05/2012	22/06/2012	23		
2013	16/05/2013	14/06/2013	29	10/07/2013	31	04/06/2013	03/07/2013	29		
2014	19/05/2014	09/06/2014	21			22/05/2014	19/06/2014	28		
2015	13/05/2015	07/06/2015	25	25/06/2015	18	18/05/2015	10/06/2015	23	01/07/2015	21
2016	03/06/2016	27/06/2016	24			30/05/2016	21/06/2016	22		
2017	06/06/2017					24/05/2017	14/06/2017	21		
2018	25/05/2018	19/06/2018	25	06/07/2018	17	28/05/2018	21/06/2018	24	09/07/2018	18
Mitjana			29		22			28		21

Els resultats ens han permès comprovar que aquesta impossibilitat es manté, però per un estret marge, i per això creiem que de cara als pròxims anys seria raonable deixar que es porti a terme una incubació natural al Pati de les tortugues de l'escola.



Sofia Domènech Orellana
Tutor: Josep Marí Torres

Postes/Naixements de *Testudo hermanni* (2006/2019)

